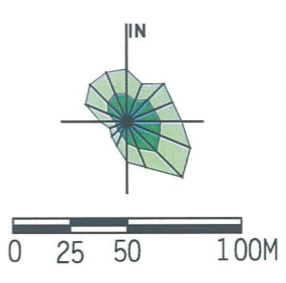
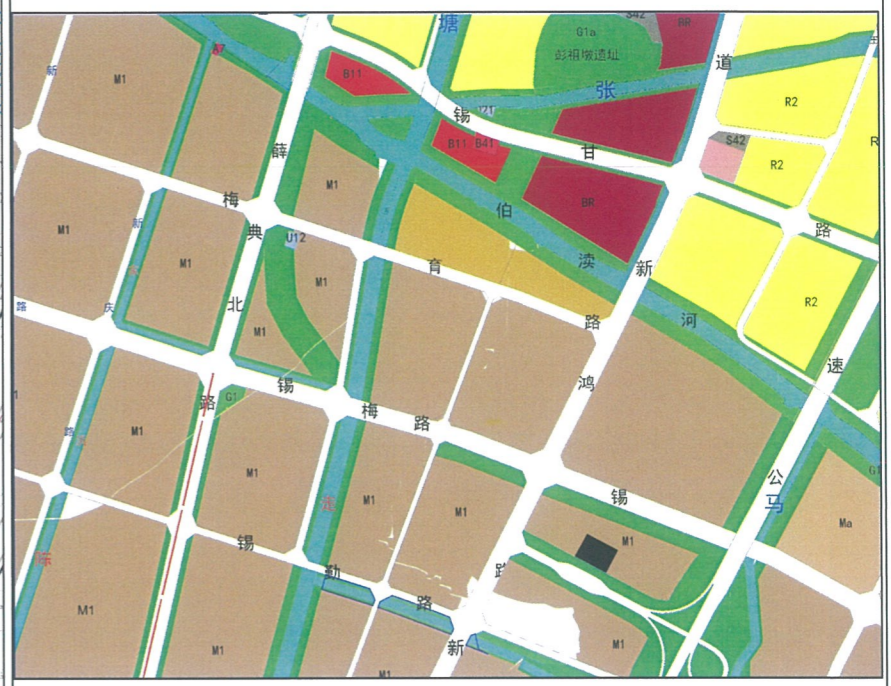
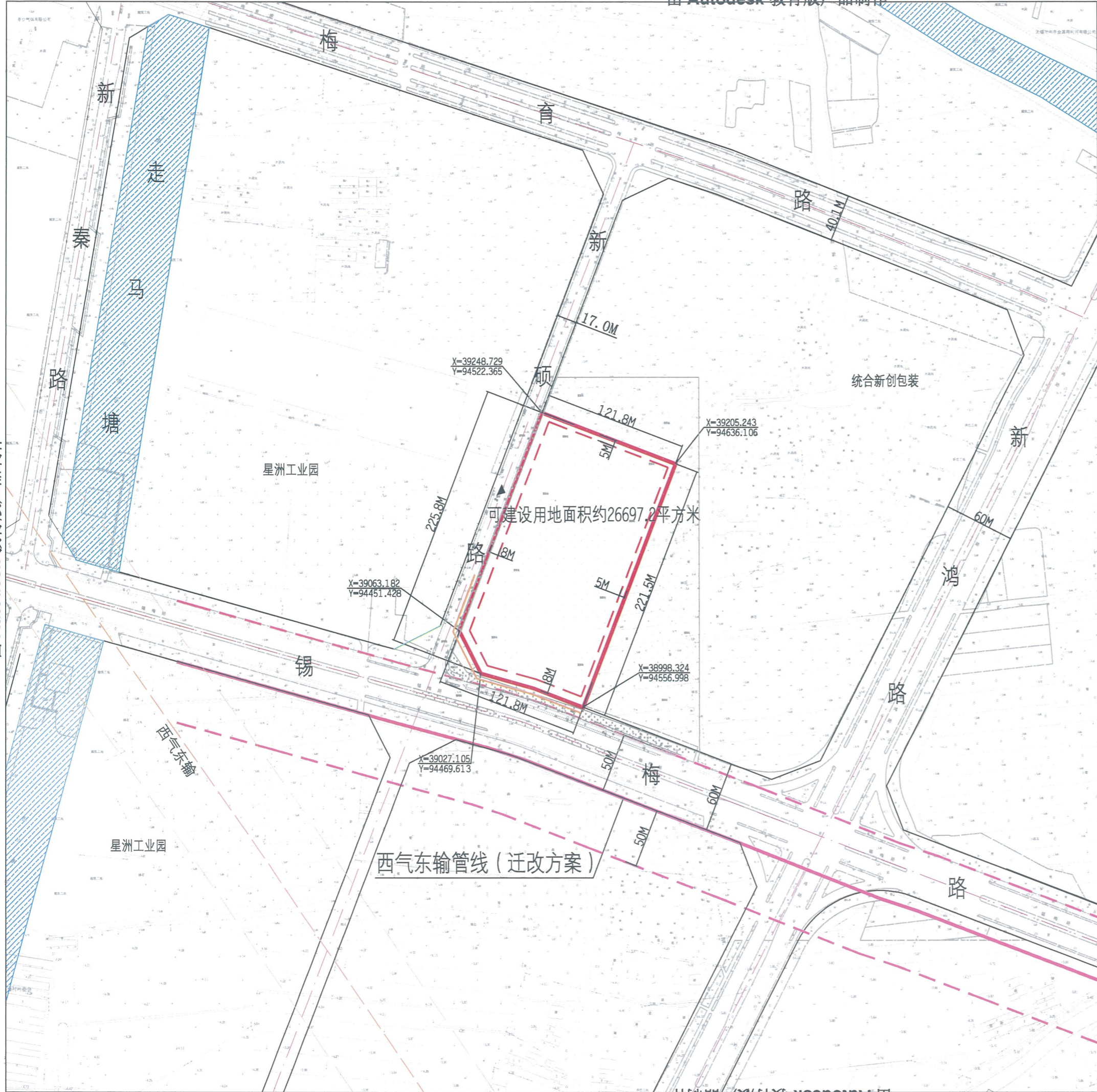


由 Autodesk 教育版产品制作

由 Autodesk 教育版产品制作



说明:
本地块一年内未签订国有土地使用权出让合同的, 地块规划图自行失效。

图例

- 道路红线及中心线
- 可建设用地范围线
- 建筑控制线
- 高层建筑控制线
- 地下空间控制线
- 禁止机动车出入口控制线
- 机动车开口方向
- 高压线及高压控制走廊
- 轨道交通控制线
- 文物保护范围
- 现状保留建筑
- 25M 尺寸标注
- 绿地范围
- 坐标标注



无锡市规划局地块规划图

地块位置	用地边界-锡梅路-新硕路-用地边界		
地块名称	锡梅路北侧、新硕路东侧地块	地块编号	XDG(XQ)-2019-2号
所属行政区	新吴区	日期	2019年1月